



XXX TRIATLÓ PER EQUIPS CIUTAT DEL PRAT 2.026 – MEMORIAL J.M. FELIPE

El proper dia 3 de maig es disputarà el Triatló per Equips Ciutat del Prat organitzat pel CLUB PRAT TRIATLÓ 1994 amb la supervisió de la Federació Catalana de Triatló.

FORMAT DE LA COMPETICIO:

El mateix dia es celebraran tres prova:

- Prova Jove - inclou les categories infantil, cadet i juvenil conforme a la normativa 2025 de competicions Circuit Triatleta Compert@ JOVE.
- Prova Open – Triatló per equips Memorial J.M. Felipe.
- Prova Elit – Campionat Nacional de Catalunya (C.N.C.) per Equips.

EQUIPS JOVE I OPEN (màxim 6 participants, mínim 3). Els equips Jove i els open poden ser:

- Femenins.
- Mixtes. Ha d'haver-hi com a mínim un participant de cada sexe.
- Masculins.

En tots els casos per tal de comptabilitzar el temps han de finalitzar com a mínim tres persones. Per al cas dels equips mixtes entre aquestes tres persones ha d'haver-hi almenys una de cada sexe.

S'accepten esportistes no federats. S'haurà d'informar a l'organització amb antelació de les dades de tots els participants i si estan o no federats, per tal de gestionar l'assegurança en cas de que no ho estiguin.

EQUIPS C.N.C. - ELIT. Els equips Elit poden ser:

- Femenins (màxim 6 participants, mínim 4)
- Masculins (màxim 6 participants, mínim 4)

No s'accepten esportistes no federats. Només caldrà informar de la quantitat de components dels equips a l'organització en el moment de retirar els dorsals.



Durant el transcurs de la cursa, la separació màxima permesa entre el quart component de l'equip i d'altres despenjats, no podrà ser superior als 30". S'establirà en totes dues transicions (T1 i T2), una zona d'espera pel reagrupament dels participants d'un mateix equip. Tot participant que arribi a la zona d'espera més de 30" darrera del quart component del seu equip en aquest punt d'espera, restarà desqualificat. Això també passarà per a tots aquells membres de l'equip que es separin més dels 30" en qualsevol punt del circuit.

És possible la participació d'un esportista a la prova Open i seguidament a la prova Elit.

HORARIS PROVES JOVE I OPEN

El lliurament de dorsals es farà el mateix dia de la prova diumenge 3.5.2026 de 7:30 a 9:00h a la carpa d'atenció al participant de la prova. Es podran retirar els dorsals de tot l'equip presentant el DNI d'un dels membres de l'equip.

L'entrada a box es farà diumenge 3.5.2026 de 8:00h a 9:00h.

L'inici de les proves Jove i Open serà a les 9:30h. S'encadenarà el primer equip Open després del darrer equip Jove.

Els equips s'hauran de presentar a la cambra de sortides, un mínim de 5 minuts abans de la seva sortida. La sortida dels equips es farà de minut en minut, aquest interval es podrà veure augmentat en funció del nombre d'equips inscrits. Els equips que arribin tard a la seva sortida seran desqualificats.

La retirada del material es farà aproximadament a partir de les 11:40h depenent del número d'inscripcions finals i de l'última entrada de bicicleta.

HORARIS PROVA C.N.C. ELIT

El lliurament de dorsals es farà el mateix dia de la prova diumenge 3.5.2026 de 8:30 a 11:30h a la carpa d'atenció al participant de la prova. Es podran retirar els dorsals de tot l'equip presentant el DNI d'un dels membres de l'equip.

L'entrada a box es farà diumenge 3.5.2026 de 9:00h a 12:00h.

L'inici de la prova Elit C.N.C. Equips serà a les 12:30h.

Els equips s'hauran de presentar a la cambra de sortides, un mínim de 5 minuts abans de la seva sortida. La sortida dels equips es farà amb un interval de un minut i trenta segons, aquest



interval es podrà veure augmentat en funció del nombre d'equips inscrits. Els equips que arribin tard a la seva sortida seran desqualificats.

La retirada del material es farà aproximadament a partir de les 15:05h depenent del número d'inscripcions i de l'última entrada de bicicleta.

SORTIDES

L'ordre de sortida definitiu de les proves Jove i Open quedarà marcat per l'organització i es publicarà a la web del Club Prat Triatló 1994 un dies abans de la prova. L'ordre a la prova Open estarà en funció de diversos paràmetres. El més important serà segons els darreres sortides pels millors classificats a l'última lliga de triatló. Per equips múltiples d'un mateix club, o per clubs sense classificació 2024, els criteris en l'ordre de sortida seran els necessaris per evitar que surtin diversos equips del mateix club junts. S'ha de tindre en compte que tots els equips de noies sortiran al principi, seguits dels mixtes i per finalitzar els masculins. L'interval de sortida entre equips open serà de 1 minut.

L'ordre de sortida de la prova Elit estarà marcat per la Federació Catalana de Triatló (FCT). Es publicarà dos dies abans de la prova a la web de la Federació Catalana de Triatló. L'interval de sortida entre equips èlit serà de un minut i trenta segons o dos minuts en funció dels inscrits finals..

Tots els equips s'hauran de presentar a la cambra de sortida un mínim de 5 minuts abans de la seva sortida. Els equips que arribin tard a la seva sortida seran desqualificats

COM FER LA INSCRIPCIÓ

El preu de la prova JOVE:

- 45 € per equip fins el 26 d'abril a les 23:59h
- 60 € per equips a partir del 27 d'abril

El preu de la prova Open:

- 145 € per equip fins el 26 d'abril a les 23:59h
- 160 € per equips a partir del 27 d'abril

El preu de C.N.C. Equips:

- 160 € per equip fins el 26 d'abril a les 23:59h
- 180 € per equips a partir del 27 d'abril



A la prova JOVE, la inscripció s'ha de realitzar a través del formulari NOU que es pot trobar a la pàgina web de Prat Triatló 1994 www.prattriatlo.com i pagament mitjançant TPV.

A la prova OPEN la inscripció s'ha de realitzar a través del nou formulari que es pot trobar a la pàgina web de Prat Triatló 1994 www.prattriatlo.com i pagament mitjançant TPV.

Els equips d'un mateix club en categoria Open s'ordenen segons el seu pontecial competitiu (escollit pel propi club), de manera que als llistats oficials finals, els equips masculins, portaran la lletra 'M', i un número. Si hi ha un sol equip, serà el 'M1'. Si hi haguessin més d'un, el més fort, portaria el número 1, i així successivament. Els equips femenins open s'incidirien amb el mateix criteri, però amb la lletra 'F'. Els mixtes exactament igual, però amb la lletra 'X'.

A l'hora de fer la inscripció, el cap d'equip, introduirà les seves dades i passarà a catalogar el codi del equip, que serà a través d'un desplegable on sortirà la categoria de sexe i el número del seu nivell competitiu (sent 1 el més fort, i el número més alt, el de menys nivell competitiu)

Un exemple d'inscripció a la prova OPEN per ordre d'inscripció seria el següent:

- Prat Triatló 1994 Masculí 1 (M1) (millor equip masculí)
- Prat Triatló 1994 Masculí 2 (M2) (segon equip masculí)
- Prat Triatló 1994 Femení 1 (F1) (equip femení)
- Prat Triatló 1994 Mixte 1 (X1) (millor equip mixte)
- Prat Triatló 1994 Mixte 2 (X2) (segon equip mixte)

A la prova JOVE, com forma par de la OPEN, portaria una 'J' davant amb mateix criteri que la resta de la OPEN. EX: JM1: millor equip JOVE masculí.

S'hauran d'indicar les dades de tots els participants i si estan federats o no en el formulari de la web. El Cap d'Equip, podrà ser membre o no del equip, i és qui rebrà de les notificacions del Club Prat Triatló i serà el responsable de gestionar les possibles incidències, en cas necessari. Serà qui pugui fer canvis entre els components del equip fins dos dies abans de la prova.

A la prova CNC, la inscripció s'ha de realitzar a través de la pàgina web de la Federació Catalana de Triatló www.triatlo.org i pagament també mitjançant TPV.



LIMIT D'INSCRIPCIONS

100 Equips Jove + Open

70 Equips Elit

El tancament de les inscripcions serà el dijous 1 de maig de 2.025.

En funció de la composició final dels equips de les dues proves els horaris podran patir petites modificacions, així com l'interval entre equips.

EQUIPACIÓ

Tots els membres d'un mateix equip Jove/Open hauran de portar una equipació semblant que no ha de ser idèntica.

L'equipació dels equips Elit hauran de seguir els criteris establerts a la Circular de la Federació Catalana de Triatló número 6/2018 de data 14 de febrer de 2.018 publicada a l'apartat de 'Normativa' de la Federació Catalana de Triatló.

Al ser una prova per equips, es permet l'ús de bicicletes de llarga distància però no es permet l'ús de bicicletes de muntanya.

CONTROL DE MATERIAL

Tots els components d'un mateix equip, sigui Elit o Open, hauran de passar el control de material al entrar als boxes de forma agrupada i de la mateixa forma que a la resta de proves oficials. Es a dir, només amb la totalitat del material necessari per a competir i amb el casc lligat i dorsal visible. S'ha de tenir en compte que, per poder entrar al box s'haurà de fer amb els dorsals subministrats a la carpa d'atenció al participant (s'estigui federat o no) així que, per evitar presses d'última hora, es recomanable recollir el dorsal una estona abans d'obrir el box.

Els participants de la prova Jove/Open no caldrà que participin amb el xip groc ja que el sistema de cronometratge serà per control visual assistit per ordinador.

TOTS els participants Elit hauran de competir portant el seu xip groc en tot moment com en qualsevol altre prova.

L'organització habilitarà un punt per retirar el material abans de la finalització de la prova, però en qualsevol cas, aquest procés serà molt controlat i estarà supeditat a la no interferència dels



participants que encara estan competint. En cas que un membre d'un equip hagi de marxar amb antelació, els seus companys podran retirar el seu material presentant el dorsal corresponent.

CIRCUITS I EMPLAÇAMENTS

La modalitat de les proves Open i CNC correspon a una distància de triatló sprint. Es a dir, 750 m de natació + 20 km de bicicleta (3voltes) + 5 km de córrer (2 voltes). Totes aquestes distàncies són aproximades. Les tres disciplines es realitzen als voltants de la Platja del Prat. Les distàncies a la prova Jove seran de 375 m de natació + 6.8 km de bicicleta + 2,5 km de córrer (a una sola volta en cada segment)

La carretera d'accés a la platja romandrà tancada des de les 9:00h fins a la finalització de la prova elit. Per aquest motiu, és important tindre en compte que els cotxes aparcats al parking de la platja no es podran retirar fins que no finalitzi la bicicleta de l'últim equip elit (cap a les 15h), ja que la carretera d'accés a la platja estarà totalment tancada al trànsit de 9h a 15h. Si es vol retirar el cotxe abans de les 15h o aparcar-lo després de les 9h s'haurà d'aparcar al parking del cementiri del Prat, que està situat a una distància de 3 km. Hi ha un carril bici habilitat que romandrà obert.

Els circuits i emplaçaments es poden consultar al web de Prat Triatló www.prattriatlo.com

Hi haurà avituallament líquid i sòlid al finalitzar la prova.

PREMIS EN METÀL·LIC

Segons l'article 5 del Reglament d'Organitzacions de Competicions del 2026, la dotació mínima en premis en metàl·lic és de 600 euros, tot i així, al CNC Equips es repartiran 830 euros de la següent manera tant en dones com en homes: 200 € pels primers classificats, 125 € pels segons classificats i 90 € pels tercers classificats.

REGLAMENTS

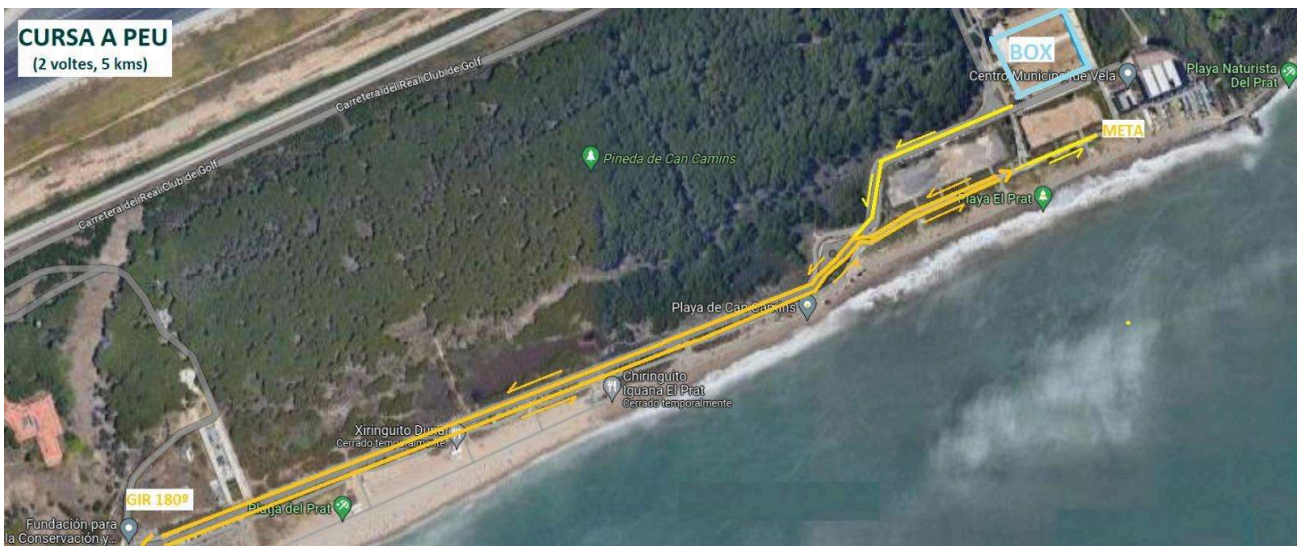
Per apuntar-vos en qualsevol de les tres categories, podeu consultar els reglaments específics al web del Prat Triatló www.prattriatlo.com



CIRCUITS i PLÀNOLS:









ALTRES NORMES I RECOMANACIONS

- No es pot entrenar als circuits ja que han d'estar lliures. Podeu escalfar en qualsevol altre lloc sense interferir als circuits.
- És important que arribeu amb temps d'antelació per evitar aglomeracions i possible retràs de l'inici de la cursa.
- Recordeu que per entrar el material heu d'entrar tots els membres de l'equip junts i amb el dorsal i el casc cordat a la prova Open. Per la prova elit també haureu de portar el xip groc.
- Per mantenir la distància de seguretat entre participants, es crearà un perímetre de seguretat a on no estarà permesa la presència de públic i els esportistes hauran d'estar el mínim temps possible.
- L'entrada i sortida de material de la prova Open serà diferent a la Elit. Estigueu atents en el moment de la recollida de dorsals.
- El lliurament de premis de la prova Open es realitzarà un cop finalitzada la prova Open. No us haureu d'esperar a la finalització de la prova Elit.

El Prat de Llobregat, 1 de abril de 2.026